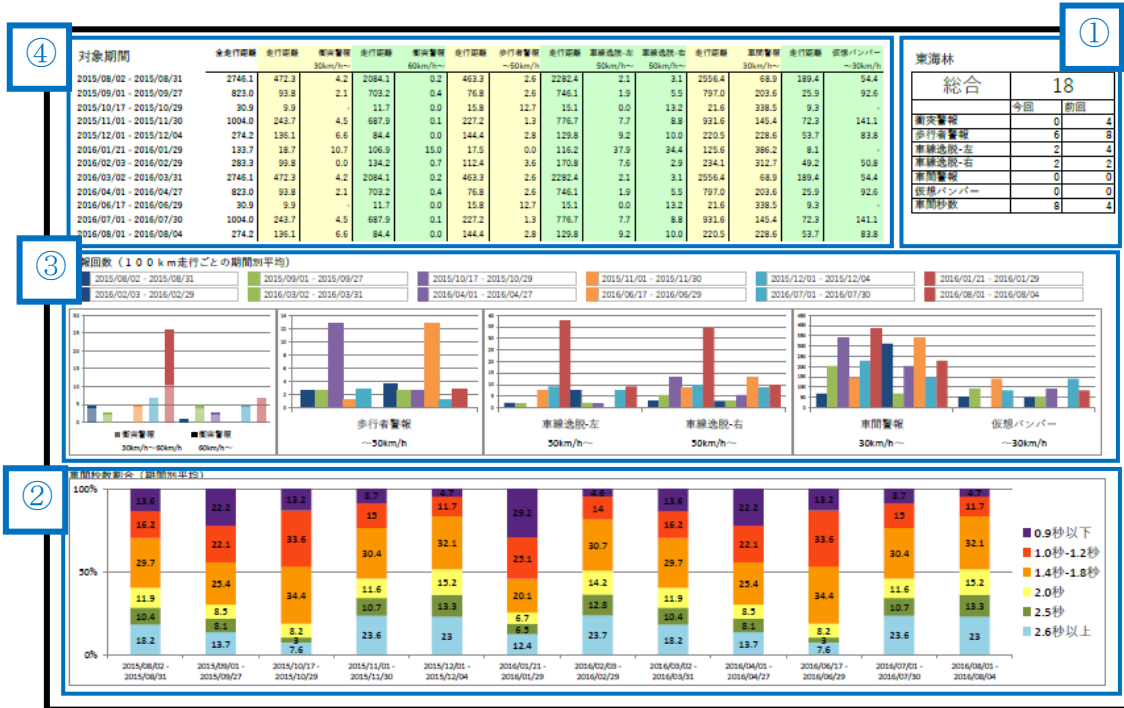


モバイルアイレポート

(ユピテル社 BU-DRR605T, BU-DRHD630T 用)



① 運転評価点

① 東海林

総合	今回	前回
総合	18	
衝突警報	0	4
歩行者警報	6	8
車線逸脱-左	2	4
車線逸脱-右	2	2
車間警報	0	0
仮想バンパー	0	0
車間秒数	8	4

のドライバー名はSDカードのデータを保存したフォルダー名と同じものになります。
* 警報回数に応じて点数がつきます。(100点満点)

② 処理データの詳細

② 対象期間

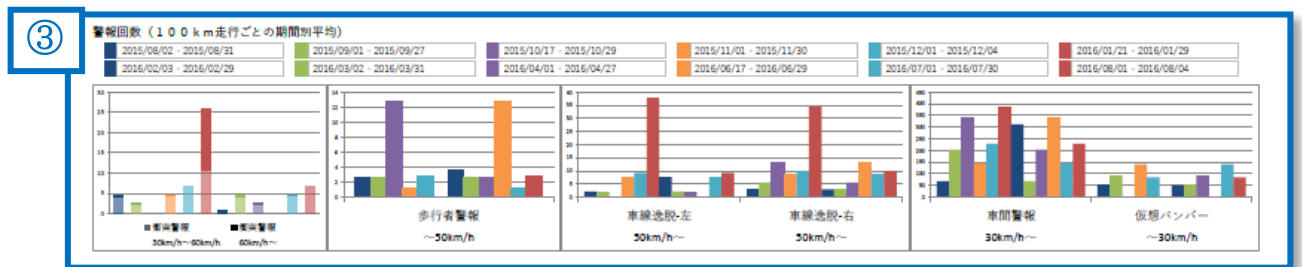
対象期間	全走行距離	走行距離	衝突警報	走行距離	衝突警報	走行距離	歩行者警報	走行距離	車線逸脱-左	走行距離	車線逸脱-右	走行距離	車間警報	走行距離	仮想バンパー	走行距離
2015/08/02 - 2015/08/31	2746.1	472.3	4.2	2084.1	0.2	463.3	2.6	2282.4	2.1	3.1	2556.4	68.9	189.4	54.4		
2015/09/01 - 2015/09/27	823.0	93.8	2.1	703.2	0.4	76.8	2.6	746.1	1.9	5.5	797.0	203.6	25.9	92.6		
2015/10/17 - 2015/10/29	30.9	9.9	11.7	0.0	15.8	12.7	15.1	0.0	13.2	21.6	338.5	9.3	-	-		
2015/11/01 - 2015/11/30	1004.0	243.7	4.5	687.9	0.1	227.2	1.3	776.7	7.7	8.8	931.6	145.4	72.3	141.1		
2015/12/01 - 2015/12/04	274.2	136.1	6.6	84.4	0.0	144.4	2.8	129.8	9.2	10.0	220.5	228.6	53.7	83.8		
2016/01/21 - 2016/01/29	133.7	18.7	10.7	106.9	15.0	17.5	0.0	116.2	37.9	34.4	125.6	386.2	8.1	-		
2016/02/03 - 2016/02/29	283.3	99.8	0.0	134.2	0.7	112.4	3.6	170.8	7.6	2.9	234.1	312.7	49.2	50.8		
2016/03/02 - 2016/03/31	2746.1	472.3	4.2	2084.1	0.2	463.3	2.6	2282.4	2.1	3.1	2556.4	68.9	189.4	54.4		
2016/04/01 - 2016/04/27	823.0	93.8	2.1	703.2	0.4	76.8	2.6	746.1	1.9	5.5	797.0	203.6	25.9	92.6		
2016/06/17 - 2016/06/29	30.9	9.9	11.7	0.0	15.8	12.7	15.1	0.0	13.2	21.6	338.5	9.3	-	-		
2016/07/01 - 2016/07/30	1004.0	243.7	4.5	687.9	0.1	227.2	1.3	776.7	7.7	8.8	931.6	145.4	72.3	141.1		
2016/08/01 - 2016/08/04	274.2	136.1	6.6	84.4	0.0	144.4	2.8	129.8	9.2	10.0	220.5	228.6	53.7	83.8		

・ 対象期間を週で選択した場合には、最新のデータから最大で12週間、月を選択した

場合には、最大 12 カ月分出力されます。

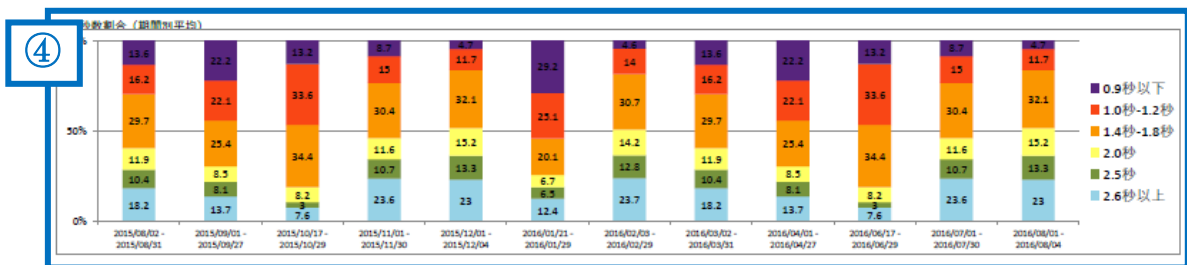
- ・ 警報回数はすべて走行距離を 100 km に計算した上で表示されます。
- ・ 走行距離が 10 km 未満の場合には警報回数は表示されません。
- ・ 衝突警報 30km/h～ 時速 30km～60km 未満走行時の平均警報回数となります。
- ・ 衝突警報 60km/h～ 時速 60km 以上走行時の平均警報回数となります。
- ・ 車間逸脱-左 50km/h～ 時速 50km 以上走行時の平均警報回数となります。
- ・ 車間逸脱-右 50km/h～ 時速 50km 以上走行時の平均警報回数となります。
- ・ 車間警報 30km/h～ 時速 30km 以上走行時の平均警報回数となります。
- ・ 仮想バンパー ～30km/h 時速 30km 未満走行時の平均警報回数となります。

③ モービルアイ警報のグラフ作成。②のデータに基づいて作成されます。



- ・ 1 週間もしくは 1 カ月ごとに 1 つの棒グラフで表示されます。棒グラフが週ごと、または月ごとに右さがりになっていけば、運転が改善されていると考えられます。
- ・ * 衝突警報に関しては、時速 30km～60km と 60km 以上のデータが取得されます。1 つの棒グラフに対して 2 種類の色があり、薄い色が時速 30km～60km、濃い色が時速 60km 以上のデータになります。
- ・ * 表示される期間に関しては、対象の月、または週の走行データがある日を元に、開始日、終了日が決定されます。

④ 車間秒数割合のグラフ作成。



各期間内における車間秒数割合のグラフとなります。
対象速度は 30 km 以上となります。

* 車間秒数の数値が大きいほど、前方車両との距離が離れているということを示します

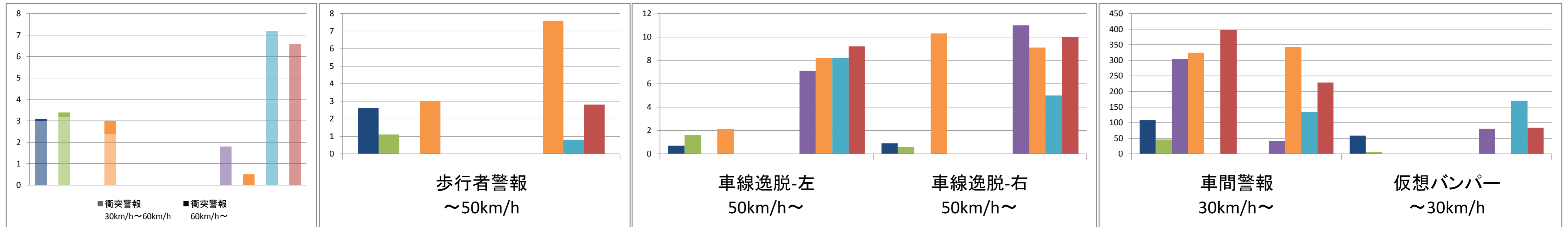
対象期間

対象期間	全走行距離	走行距離	衝突警報 30km/h~ 60km/h	走行距離	衝突警報 60km/h~	走行距離	歩行者警報 ~50km/h	走行距離	車線逸脱- 左 50km/h~	車線逸脱- 右 50km/h~	走行距離	車間警報 30km/h~	走行距離	仮想バンパー ~30km/h
2016/03/22 - 2016/03/27	819.3	100.8	3.0	668.5	0.1	116.3	2.6	702.9	0.7	0.9	769.4	107.9	49.9	58.1
2016/03/28 - 2016/04/02	597.8	94.2	3.2	469.6	0.2	89.4	1.1	508.3	1.6	0.6	563.9	46.3	33.8	5.9
2016/04/04 - 2016/04/04	64.3	4.7	-	55.3	0.0	7.1	-	57.2	0.0	0.0	60.0	303.2	4.3	-
2016/04/25 - 2016/04/27	410.5	42.4	2.4	358.2	0.6	32.9	3.0	377.5	2.1	10.3	400.6	324.0	9.8	-
2016/06/17 - 2016/06/17	13.9	5.3	-	4.4	-	7.6	-	6.3	-	-	9.7	-	4.2	-
2016/06/20 - 2016/06/20	12.6	4.0	-	7.3	-	3.8	-	8.8	-	-	11.3	398.1	1.3	-
2016/06/29 - 2016/07/01	4.7	0.6	-	0.0	-	4.7	-	0.0	-	-	0.6	-	4.1	-
2016/07/04 - 2016/07/04	1.1	0.2	-	0.0	-	1.1	-	0.0	-	-	0.2	-	0.9	-
2016/07/14 - 2016/07/16	424.7	111.3	1.8	292.3	0.0	86.9	0.0	337.8	7.1	11.0	403.6	41.6	21.1	80.7
2016/07/19 - 2016/07/19	232.2	20.7	0.0	209.0	0.5	13.2	7.6	218.9	8.2	9.1	229.7	342.6	2.4	-
2016/07/26 - 2016/07/30	345.8	111.5	7.2	186.7	0.0	125.8	0.8	220.0	8.2	5.0	298.1	134.2	47.6	170.2
2016/08/01 - 2016/08/04	274.2	136.1	6.6	84.4	0.0	144.4	2.8	129.8	9.2	10.0	220.5	228.6	53.7	83.8

勅使河原

総合	18	
	今回	前回
衝突警報	0	0
歩行者警報	6	10
車線逸脱-左	2	2
車線逸脱-右	2	6
車間警報	0	0
仮想バンパー	0	0
車間秒数	8	8

警報回数 (100km走行ごとの期間別平均)



車間秒数割合 (期間別平均)

